

**From:** "Peeter Puhke" <peeter.puhke@rmk.ee>  
**Sent:** 2/6/2026 8:40:50 AM  
**To:** "Inga Rute" <inga.rute@rmk.ee>  
**Cc:**  
**Subject:** FW: Jõhvi/Kotinuka piirkond/ Jõhvi äripark

Palun registreeri.

Tervitades  
Peeter

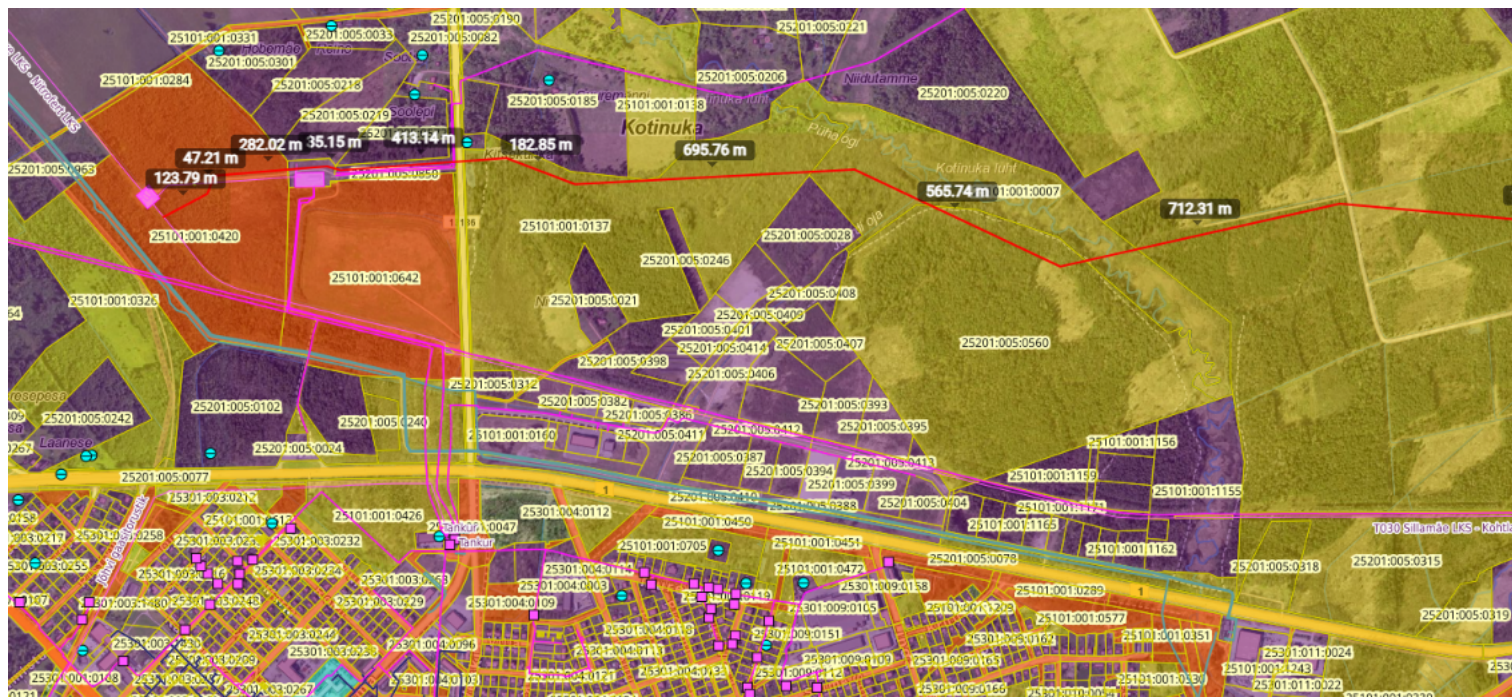
**From:** Tiit Toomits <Tiit.Toomits@elering.ee>  
**Sent:** Tuesday, February 3, 2026 4:06 PM  
**To:** Peeter Puhke <peeter.puhke@rmk.ee>  
**Cc:** Reelika Piik <Reelika.Piik@elering.ee>; Reeno Niinepuu <Reeno.Niinepuu@elering.ee>  
**Subject:** FW: Jõhvi/Kotinuka piirkond/ Jõhvi äripark

You don't often get email from tiit.toomits@elering.ee. [Learn why this is important](#)  
Tere päevast, Peeter!

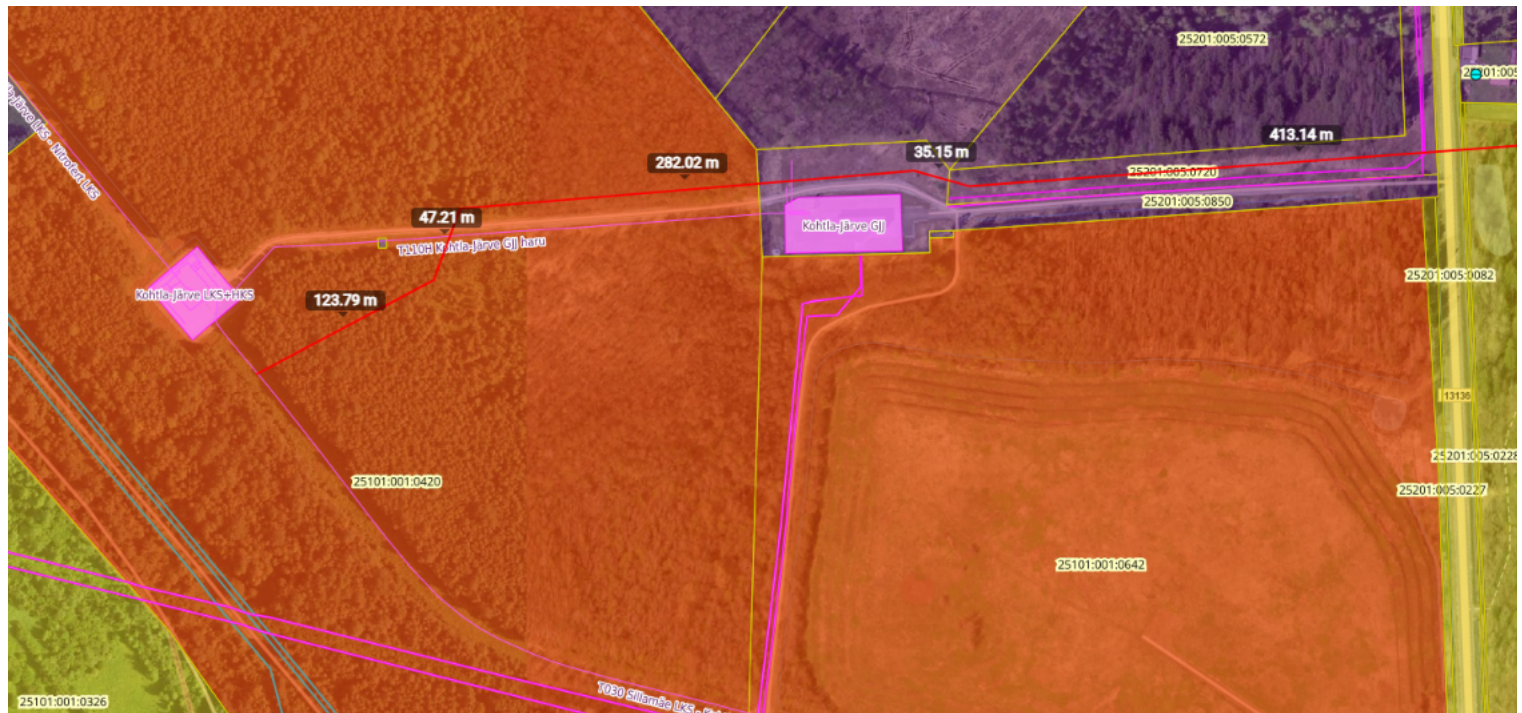
Vastavalt telefonitsi räägitule saadan edasi info meie sooviga, kuidas võiks muuta gaasitrassi asukohta Ida-Virumaal Kotinuka piirkonnas!

Lisasin alloleva plaani, kuidas võiks kulgeda gaasitrass, riigimaadel/munitsipaalmaadel ning meie enda maal. Nüüd oleks jah vaja tagasisidet, kas selline plaan on üldse reaalne, mis on nõuded, soovid RMK-lt (gaasitrassi koridor (kaitsevöönd oleks 5+5m)). Kui saaksime sedasi ümber tõsta, siis vanast trassist loobuksime, Pühajõe koledad olemasolevad silded likvideeriksime. Jõgedega ristumisel oleks ületus kinnisel meetodil, läheksime alt läbi.

Ümbertõstmisega väldiksime edasist tegevust olemasoleva ja plaanitava Jõhvi Äripargi territooriumil. Meie ja Äripargi tegevused on järjest enam üksteist välistavad ning seab takistusi kõigile osapooltele. Oleksime teile väga tänulikud, kui õnnestuks trassikoridori muuta ja liikuda ärimaadel ära/eemale.



Detailsem alguspunkt:



Lõpu osa



Parimat,

## Tiit Toomits

Gaasitorustike hoolduse üksuse juht | Head of Gas Pipelines Maintenance Unit

+372 5567 1553

[tiit.toomits@elering.ee](mailto:tiit.toomits@elering.ee)

**Elering AS**

Kadaka tee 42, 12915 Tallinn

[www.elering.ee](http://www.elering.ee)

[Twitter](#)

[LinkedIn](#)

[Facebook](#)

See e-kiri võib sisaldada konfidentsiaalset teavet, mis on mõeldud ametialaseks kasutamiseks. Kui saite selle e-kirja eksituse tõttu, palun teavitage saatjat ja kustutage teade kohe ja lõplikult oma süsteemist.

This e-mail may contain confidential information. If you are not the intended recipient or have received this e-mail in error please notify the sender immediately and destroy this e-mail.